

M003

JUWO MERKBLATT: BETTWANZEN

HARTNÄCKIGE MITBEWOHNER – BETTWANZEN

IN EUROPA GALTEN BETTWANZEN LANGE ZEIT ALS PRAKTISCH AUSGESTORBEN. SEIT EINIGEN JAHREN TRETEN DIESE ABER IMMER HÄUFIGER WIEDER AUF, IN EINIGEN STÄDTEN SOGAR EXPLOSIONSARTIG. EIN BEFALL HAT NICHTS MIT MANGELNDER HYGIENE ZU TUN, SONDERN VIEL MEHR MIT TOURISMUS UND GEBRAUCHTWAREN. ES KANN ALLE TREFFEN – AUCH DICH UND MICH.

ERSTE SCHRITTE

Was ist zu tun?

- 1. SOFORT DEN VERDACHT ODER BEFALL DEM JUWO MELDEN**
> DU HILFST DAMIT SEHR!
- 2. LASS NIEMANDEN MEHR IN DAS BETROFFENE ZIMMER**
- 3. VERSCHLIESSE ALLES WAS MÖGLICH IST IN LUFTDICHTE PLASTIKSÄCKE, NIMM NICHTS MEHR AUS DEM ZIMMER HERAUS**
- 4. WASCHMASCHINE NICHT MEHR BENUTZEN, IM NOTFALL MIT MINDESTENS 60°C**

ÜBER DIESEN QR CODE KANNST DU DEN BEFALL MELDEN



ODER KLINKE HIER



MERKMALE

Bettwanzen sind rötlich-braun gefärbt und erreichen eine Grösse von 4,5 – 8,5 mm. Die Tiere haben eine Lebenserwartung von etwa sechs Monaten.



WAS SIND BETTWANZEN?

Die Bettwanze ist ein blutsaugendes Insekt, das ganzjährig und weltweit in bewohnten Innenräumen auftritt.

WIE UND WO KANNST DU BETTWANZEN AUFLESEN?

Diese Gefahr lauert heute leider überall und hat nichts mit mangelnder Hygiene zu tun – dieses Gerücht ist komplett falsch. Vielleicht hast du kürzlich eine hübsche neue Kommode in der Brockenstube deines Vertrauens gekauft oder warst auf Reisen – egal ob in einem Hostel in Südamerika, in einem Businesshotel in London oder in einem Luxusbunker auf den Malediven. Die Bettwanzen tauchen überall auf. Jede Reise und jeder Kauf eines gebrauchten Möbelstücks stellen ein potenzielles Risiko dar.

WIE KANNST DU DICH SCHÜTZEN?

Stelle auf Reisen nie dein Gepäck unter das Bett, am besten weit weg davon, (z.B. in den Eingangsbereich) und lass deinen Koffer nicht offen herumliegen. Beim Kauf von gebrauchten Möbelstücken empfiehlt es sich, dieses auf Kotspuren zu untersuchen. Das kannst du übrigens auch in deinem Hotelzimmer machen: Matratze hochheben – und die Ränder des Bettgestells auf Kot untersuchen. Solltest du etwas finden, bestehe umgehend auf ein neues Zimmer.

Bist du unsicher, ob du auf der letzten Reise nicht doch von Bettwanzen befallen wurdest? Pack dein Gepäck umgehend zu Hause aus, am besten in der Badewanne. Die Wäsche sortieren und in Plastiksäcken luftdicht verschliessen, bis diese gewa-

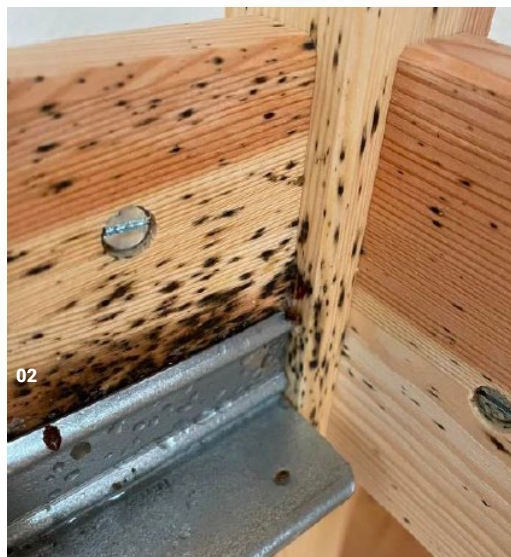
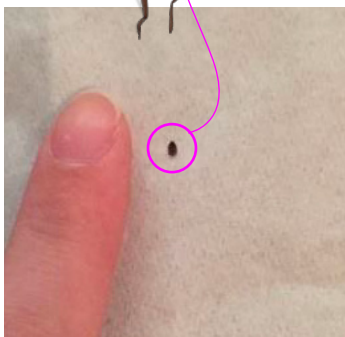
M003

JUWO MERKBLATT: BETTWANZEN



01 — EINSTICHE: Bettwanzen stechen während der Nacht und oftmals sind unbedeckte Körperstellen (Arme, Füsse, Beine, etc.) betroffen.

02 — KOTSPUREN: Bettwanzen verstecken sich häufig im Bett (Lattenrost) oder anderen Möbelstücken und hinterlassen Kotspuren in Form von schwarzen Punkten.



schen werden. Die Wäsche mit mindestens 60° C waschen. Danach die Waschmaschine zwingend bei mindestens 60° C leer waschen lassen – die Waschmaschine ist die häufigste Ursache für die Verbreitung von Bettwanzen.

Gefährdete Gegenstände, die nicht gewaschen werden können (Wecker, Plüschtiere, usw.) ebenfalls luftdicht in Plastikbeutel verschliessen und über mehrere Tage in den Gefrierschrank legen.

WIE MERKST DU, DASS BETTWANZEN VORHANDEN SIND?

Das ist schwierig festzustellen, nur etwa 60% der Betroffenen reagieren allergisch auf die Bisse und merken diese überhaupt. Zudem kann es sein, dass sich die allergische Reaktion erst Wochen danach zeigt. Es handelt sich meistens um viele rote Stiche, die reihenartig angeordnet sind. Ein zusätzlicher Indikator sind kleine Blutflecken auf Pyjama oder Laken. Manchmal rötet sich die Haut auch nur etwas oder aber es treten Blutergüsse auf.

Falls du nicht allergisch darauf reagierst oder vielleicht nur den Verdacht hast, gilt es, das Zimmer zu durchsuchen. Bettwanzen lieben Wärme und Dunkelheit. Oftmals

verstecken sie sich tagsüber in Ritzen, Reissverschlüssen von Matratzen, Kommoden, auf dem Rost, am Bettgestell, in Steckdosen, Dübellöchern oder Sockelleisten – also überall, wo sie ungestört sind.

Um ihren Kot zu sehen, empfiehlt es sich mit Lupe und Lampe zu suchen, denn dieser ist nur 0.5 bis 1.00 mm gross.